

# SOFT **LAUNDRY SYSTEM**

Sistema de dosificación y productos ultraconcentrados para lavanderías *On premise*

Sistema de dosagem e produtos ultra concentrados para lavandarias *On premise*



SOFT **PACKAGING**



SOFT **IMPACT**



SOFT **INVESTMENT**



SOFT **CHEMISTRY**



SOFT **ENERGY**



SOFT **CARE**

○ **Bombas de caudal regulable**

Bombas de caudal regulável

○ **Equipo compacto**

Equipamento compacto

○ **Doble bandeja de retención**

Dupla bandeja de retenção

○ **Alarma de nivel**

Alarme de nível

○ **Sin instalación**

Sem instalação



Reciclado y reciclable  
Reciclado e reciclável



**Oxidante biodegradable**

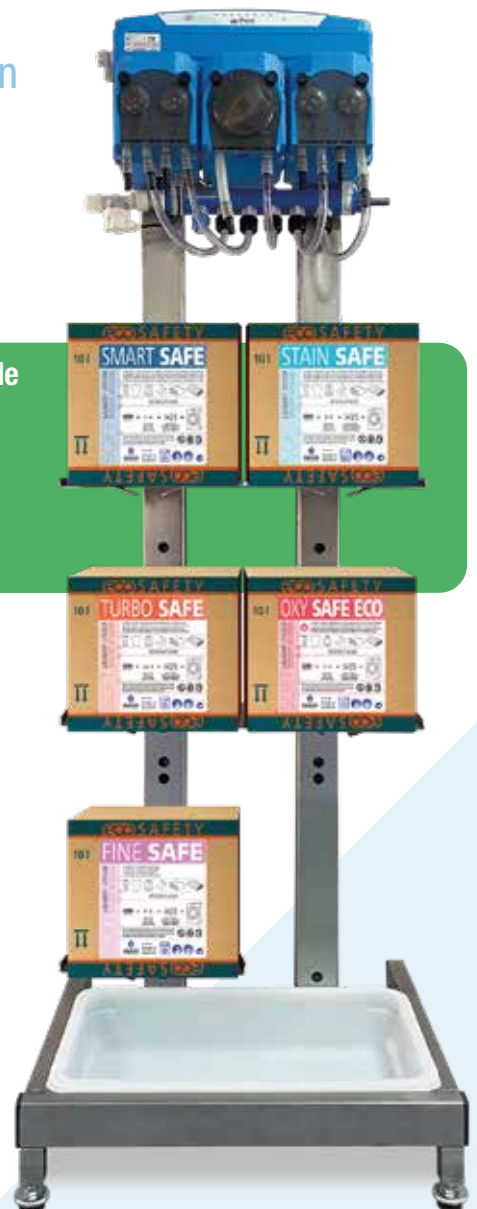
Oxidante biodegradável

**Tecnología biológica**

Tecnologia biológica

**Packaging ecológico**

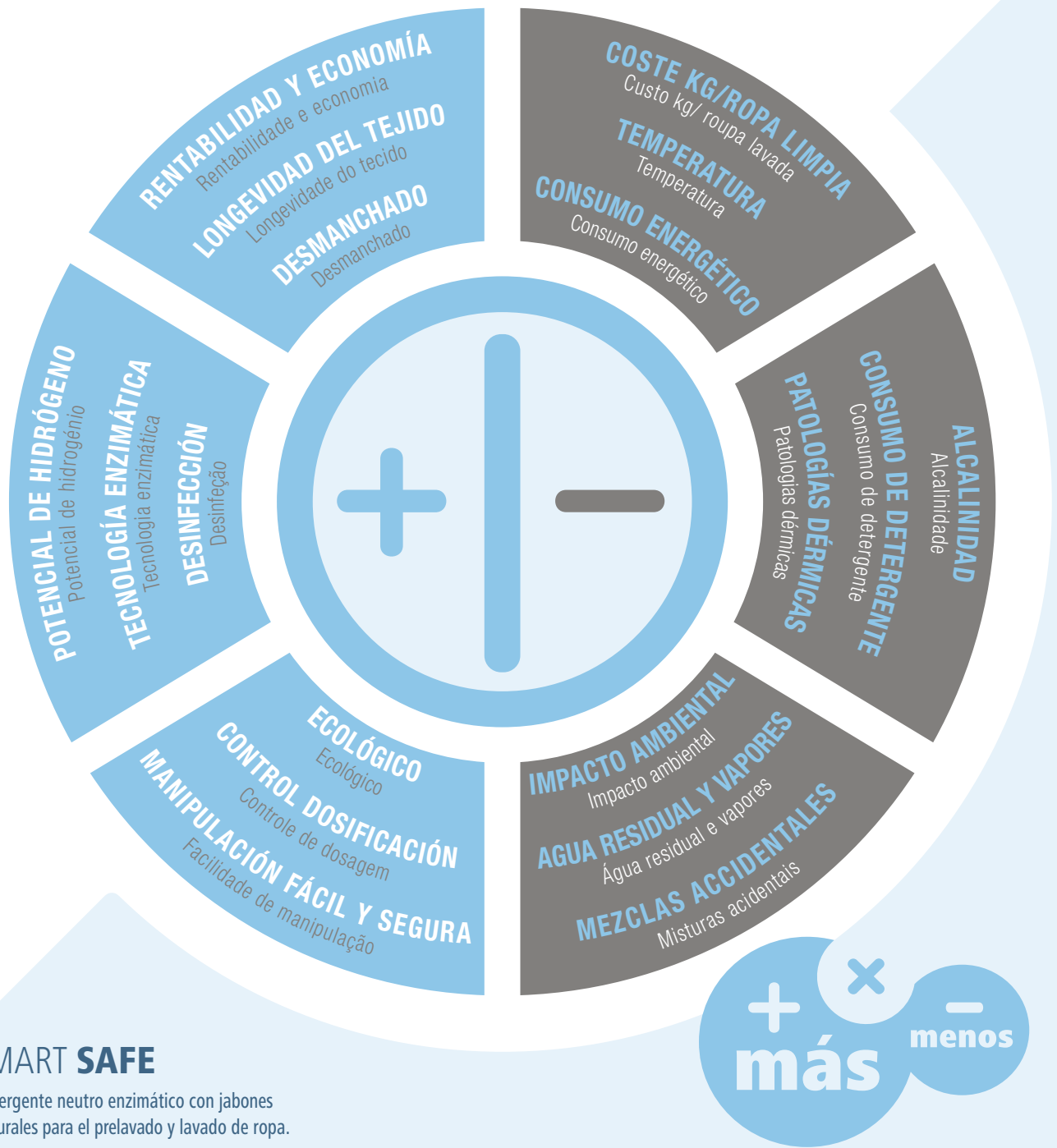
Embalagem ecológica



PREVENCIÓN DE RIESGOS



COMPROMISO MEDIOAMBIENTAL



## SMART SAFE

Detergente neutro enzimático con jabones naturales para el prelavado y lavado de ropa.

Detergente neutro enzimático com sabões naturais para a pré-lavagem e lavagem de roupa.

## OXY SAFE

Oxidante higienizante de altas prestaciones para la fase de lavado (Garrafa 10 l).

Aditivo oxidante higienizante de altas prestações para a fase de lavagem (Garrafa 10 l).

## TURBO SAFE

Aditivo alcalino secuestrante para el prelavado y lavado de ropa.

Aditivo alcalino sequestrante para a pré-lavagem e lavagem de roupa.

## OXY SAFE ECO

Oxidante higienizante de altas prestaciones para la fase de lavado.

Aditivo oxidante higienizante de altas prestações para a fase de lavagem.

## STAIN SAFE

Aditivo humectante neutro con tensioactivos para el prelavado y lavado de ropa.

Aditivo humectante neutro com tensoactivos para a pré-lavagem e lavagem de roupa.

## CLOR SAFE

Base oxidante higienizante concentrada para la fase de lavado y desmanchado. (Garrafa 10 l)

Base oxidante concentrada de higienização para a fase de lavagem e remoção de manchas.

## FINE SAFE

Suavizante neutralizante perfumado. facilita el planchado manual o automático.

Amaciador neutralizante perfumado. Fornece a passagem manual ou automático.